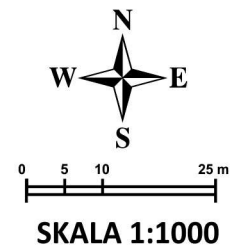




# ZMIANA MIEJSCOWEGO PLANU ZAGOSPODAROWANIA PRZESTRZENNEGO TERENÓW ZAINWESTOWANIA WSI KRZYWICZYNY

Załącznik nr 1 do uchwały Nr .....  
Rady Miejskiej w Wołczynie z dnia .....



SKALA 1:1000

Skala 1:1000

Województwo / Powiat: opolskie / kluczborski

Jednostka ewidencyjna: Wołczyn - obszar wiejski

Obręb ewidencyjny: KRZYWICZYNY dz. 45/14, 45/15 k.m. 5

Godło mapy zasadniczej: 6.147.21.08.1, 6.147.21.08.3

Układ współrzędnych/wysokości: 2000 strefa 6 / PL-EVRF2007-NH

Układ wysokości z kopii map rastrowych - Kronsztad 60

Poświadczam się zgodność niniejszej kopii z treścią materiału państwowego zasobu geodezyjnego i kartograficznego.

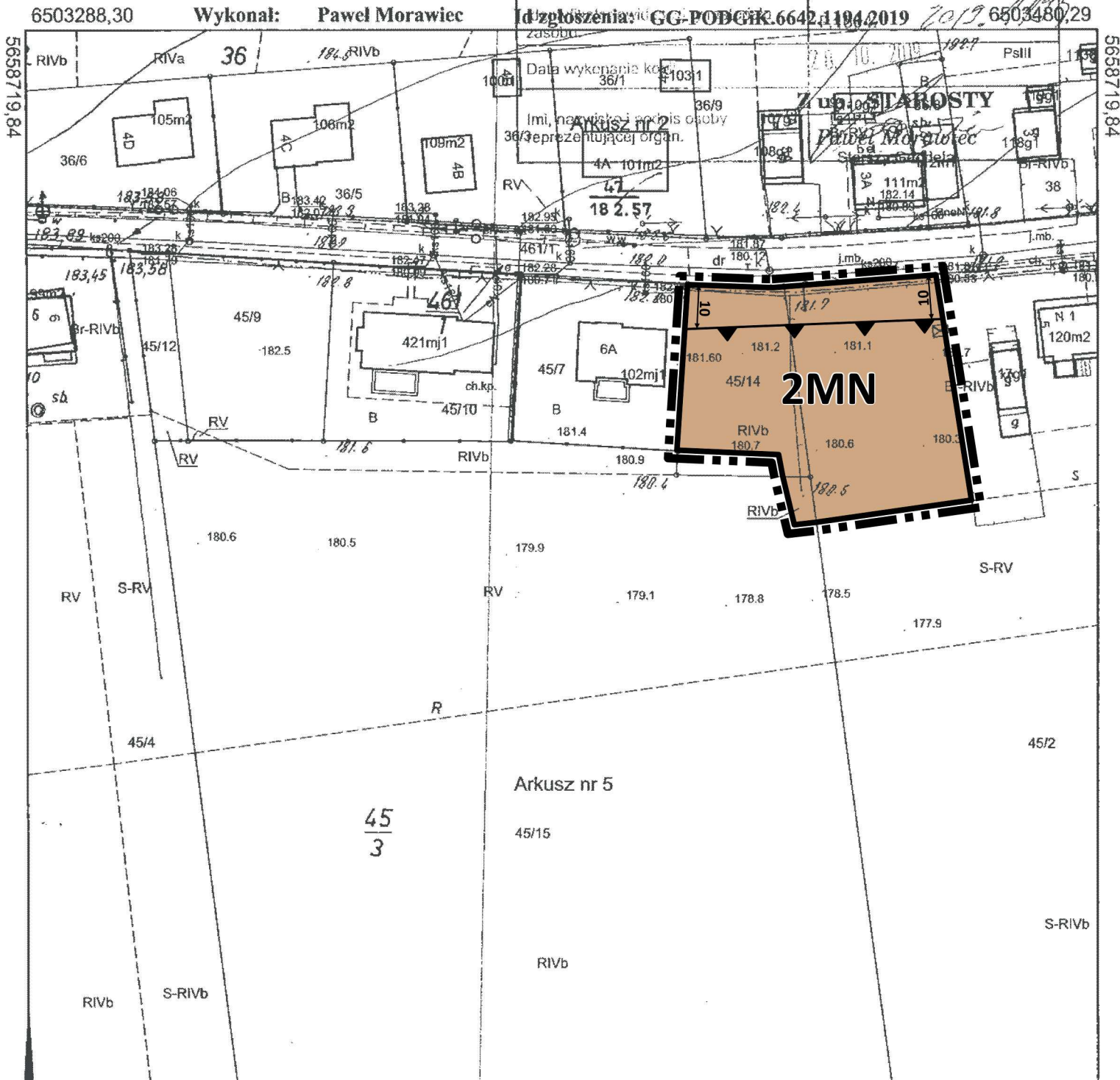
Organ prowadzący państwowy zasobu geodezyjny i kartograficzny.

STAROSTA KLUCZBORSKI

MAPA ZASADNICZA

Idz płożenia: GG-PODGIK.6642.1104.2019

MAPA ZASADNICZA



6503288,30

Wykonał: Paweł Morawiec

Idz płożenia: GG-PODGIK.6642.1104.2019

6503480,29

5658719,84

5658719,84

Data wykonania kopii: 10.10.2019

Imię, nazwisko i podpis osoby reprezentującej organ: Arkusz nr 2

4A 101m<sup>2</sup>

47

182.57

4617

182.28

182.28

182.28

182.28

182.28

182.28

182.28

182.28

182.28

182.28

182.28

182.28

182.28

182.28

182.28

182.28

182.28

182.28

182.28

182.28

182.28

182.28

182.28

182.28

182.28

182.28

182.28

182.28

182.28

182.28

182.28

182.28

182.28

182.28

182.28

182.28

182.28

182.28

182.28

182.28

182.28

182.28

182.28

182.28

182.28

182.28

182.28

182.28

182.28

182.28

182.28

182.28

182.28

182.28

182.28

182.28

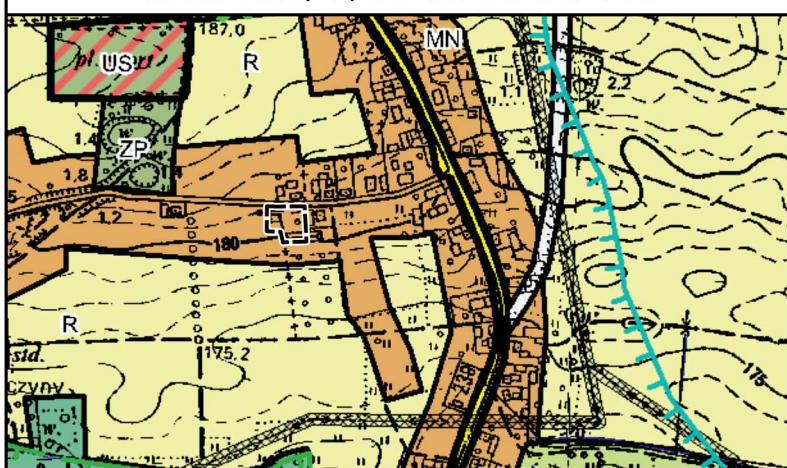
182.28

182.28

## LEGENDA:

- GRANICE TERENU OBJĘTEGO ZMIANĄ PLANU
- LINIE ROZGRANICZAJĄCE TERENY O RÓŻNYM PRZEZNACZENIU LUB RÓŻNYCH ZASADACH ZAGOSPODAROWANIA
- OBOWIĄZUJĄCE LINIE ZABUDOWY
- MN TERENY ZABUDOWY MIESZKANIOWEJ JEDNORODZINNEJ
- ZŁOŻE WÓD LECZNICZYCH „WOŁCZYN VII A” (cały obszar objęty planem)

WYRYS ZE STUDIUM UWARUNKWAŃ I KIERUNKÓW ZAGOSPODAROWANIA PRZESTRZENNEGO GMINY WOŁCZYN uchwała Nr XXXV/261/2013 z dnia 25 września 2013 r.



Temat opracowania	ZMIANA MIEJSCOWEGO PLANU ZAGOSPODAROWANIA PRZESTRZENNEGO TERENÓW ZAINWESTOWANIA WSI KRZYWICZYNY	skala 1:1000
Projektant	mgr inż. Adam Ziąja uprawnienia do projektowania zgodnie z art. 5 ust. 3 ustawy o pizp	Rok 2020